

# Informe de recolocación 2017



## SAMANTHA BLACK

sales director

**EXPERIENCE**

**POSITION TITLE** for company id  
2017 - Present  
Short description of the position and the responsibilities you had in this position.

**POSITION TITLE** for company id  
2013 - 2016  
Short description of the position and the responsibilities you had in this position.  
Lorem ipsum dolor sit amet for dis Lorem ipsum qui spe dolor new.

**POSITION TITLE** for company id  
2013 - 2013  
Short description of the position and the responsibilities you had in this position.  
Lorem ipsum dolor sit amet for dis Lorem ipsum qui spe dolor new.

**POSITION TITLE** for company id  
2003 - 2010  
Short description of the position and the responsibilities you had in this position.

**ADDRESS**  
123 Name Street,  
Touri, COY,  
State / Country,  
Postal / ZIP code

**PHONE**  
0020 01234 5678

**EMAIL**  
sdo@samantblack.com

**WEBSITE**  
www.mypage.com

**HOBBIES**  
creating websites  
swimming  
photography  
body building

**SKYPE**  
skype:sambkba

**EDUCATION**

**WEB ADVERTISING SEMINAR**  
2015  
University of London, UK

**GRAPHIC DESIGN CREW**  
2015  
London Art College, UK  
Leader of the group. Lorem ipsum

**HIGH SCHOOL UNIVERSITY**  
2008 - 2014  
Short description of the school and the responsibilities you had in this position.  
Lorem ipsum dolor sit amet for dis Lorem ipsum qui spe dolor new.

**SCHOOL TITLE LOREM**  
2004 - 2008  
Short description of the position and the responsibilities you had in this position.

**SKILLS**

- PHOTOGRAPHY
- PHOTOSHOP
- INDESIGN

**PROFESSIONAL STATEMENT**  
Lorem ipsum dolor sit amet, consectetur adipiscing elit. Suspendisse varius est laoreet. Vestibulum nisi, ut vestibulum nisi metus non mi.

**REFERENCES**

**ELIOT BROWN**  
0020 01234 5678  
eliot@mypage.com

**ELIOT BROWN**  
0020 01234 5678  
eliot@mypage.com

**ELIOT BROWN**  
0020 01234 5678  
eliot@mypage.com

**COVER LETTER**

**MOA BPI group**

# Informe de recolocación 2017

## Tiempo medio de recolocación



**5,4 meses**

## Número de candidatos



Hemos acompañado a más de **1.400** personas en momentos de cambio.

## Porcentaje de Recolocación



**84%** Candidatos recolocados

**16%**

Candidatos que decidieron desligarse del programa, tomaron otro tipo de vías como la jubilación o incluso tiempo sabático.

## Tramos temporales de recolocación



Más de 12 meses | 8%  
De 9 a 12 meses | 16%  
De 6 a 9 meses | 24%  
De 3 a 6 meses | 31%  
Menos de 3 meses | 21%

Más del 50% se producen en menos de 6 meses

## Sectores donde se recolocan



## Tipos de contratos



## Perfiles más demandados



## Evolución status profesional/salarial



## Vías de recolocación



# Informe de recolocación 2017 (1/4)

## Tiempo medio de recolocación



5,4  
meses

## Tramos temporales de recolocación

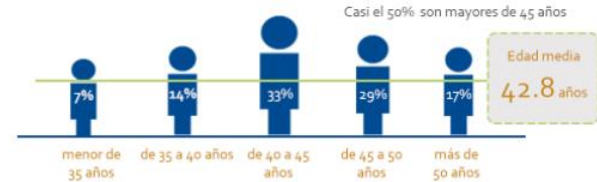


## Número de candidatos



Hemos acompañado a más de **1.400** personas en momentos de cambio.

## Edad media de recolocación



## Porcentaje de Recolocación



84% Candidatos recolocados

16%

Candidatos que decidieron desligarse del programa, tomaron otro tipo de vías como la jubilación o incluso tiempo sabático.

# Informe de recolocación 2017 (2/4)

## Sexo candidatos

37%  
Mujeres



63%  
Hombres

## Perfiles más demandados



## Sectores donde se recolocan



## Alternativa profesional



# Informe de recolocación 2017 (3/4)

## Tipos de contratos



## Evolución status profesional/salarial



## Nivel de estudios



# Informe de recolocación 2017 (4/4)

## Vías de recolocación



## Tipos de proyecto

Continuidad

80%

Nuestros candidatos siguen con el mismo puesto y en el mismo sector una vez recolocados.

Cambio

15%

Sigue con el mismo puesto, pero cambia de sector, o sigue en el mismo sector, pero cambia de puesto, o cambia de sector y puesto.

Ruptura

5%

Se aventuran a emprender.



Consultoría de Recursos Humanos y Management



MADRID C/ Velázquez, 47  
BARCELONA Av. Diagonal 131  
91 431 07 11 | 93 414 08 70



Contacte con nosotros para  
más información



[twitter.com/MOABPIgroup](https://twitter.com/MOABPIgroup)

[www.linkedin.com/company/moa-bpi-group](https://www.linkedin.com/company/moa-bpi-group)

[www.moa-bpi.com](http://www.moa-bpi.com)