

365 días para insertar a 365 mujeres

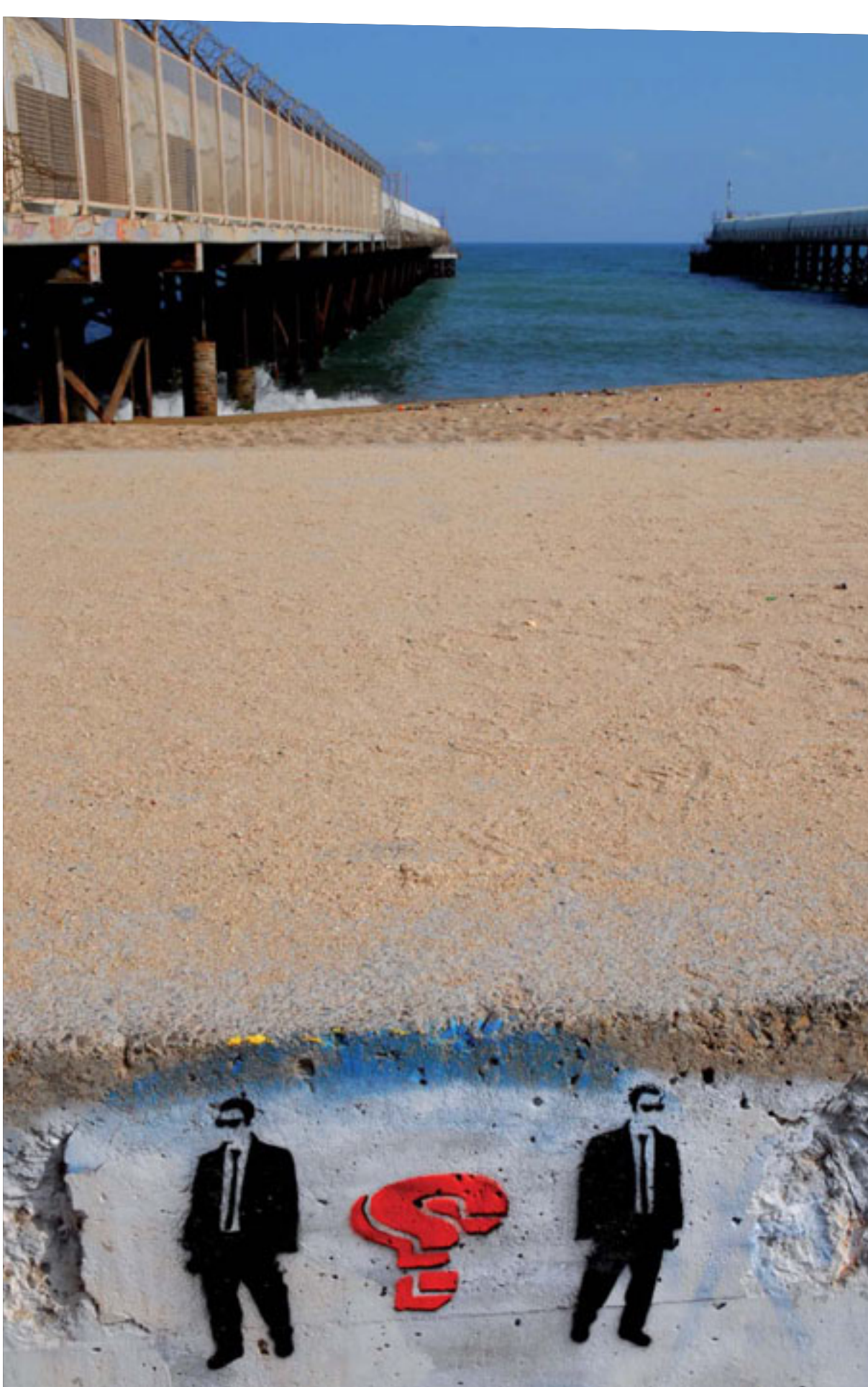
Uno de los programas experimentales en materia de ocupación más emblemáticos que la Fundación MDA se propuso como reto fue conseguir en un año la inserción de 365 mujeres (185 de la comarca barcelonesa del Bages y 180 de la vecina Anoia), todas ellas con una baja cualificación profesional y, en su mayor parte, mayores de 45 años. Un 60% eran personas en riesgo de exclusión social y un 91% receptoras de prestaciones, con perfiles profesionales que correspondían, sobre todo, a las áreas de producción, administración y servicios. Como habilidades y competencias, destacaban el hábito de trabajar en un entorno industrial, la habilidad manual y de control visual, la capacidad de trabajo en equipo y la facilidad para atender al cliente.

UN OBJETIVO AMBICIOSO

El objetivo que se marcó el programa era la inserción laboral del 40% de estas mujeres en un periodo de 12 meses, durante el año 2005, partiendo de un plan de trabajo estructurado en tres ejes:

- La persona: cada mujer debía analizarse a sí misma y elaborar un diagnóstico de la situación. Sesiones de acogida y entrevistas individuales ayudaron a realizar un balance profesional y conocer las habilidades y competencias de cada una de esas mujeres.
- La preparación: mediante una serie de talleres de técnicas de búsqueda de empleo y de iniciación a los usos de las tecnologías de la comunicación.
- Las empresas: elaboración de un plan de acciones de búsqueda y contacto directo con el mercado de trabajo.

compromiso



EMPIEZA LA BÚSQUEDA

Además de potenciar las propias candidaturas, se realizó un *mailing* a 300 compañías del entorno y se visitaron personalmente 450 empresas, instituciones y entidades locales. Todo ello se completó con una prospección telefónica, centrada en el sector industrial y de servicios (limpieza, centros geriátricos, comercios, etc.), y anuncios en la prensa local.

Como resultado, se obtuvo un 69% de ofertas en el sector servicios; un 14% correspondiente al perfil de operarias en la industria; un 11% al personal administrativo; un 4% a cargos intermedios y un 2% a perfiles técnicos.

170 MUJERES TRABAJANDO

Los resultados del programa superaron los objetivos iniciales marcados. Un 47% de las 365 mujeres (170) consiguieron un empleo, la mayoría de ellas (155) con contratos indefinidos o superiores a seis meses. Además, un 58% tuvieron contacto con el mercado laboral y, lo más importante, desde la Fundación MOA se observó un significativo cambio de actitud: al finalizar el programa, la mayoría de las mujeres había superado sentimientos como el menosprecio a las propias potencialidades o la desorientación a la hora de buscar nuevas alternativas profesionales.